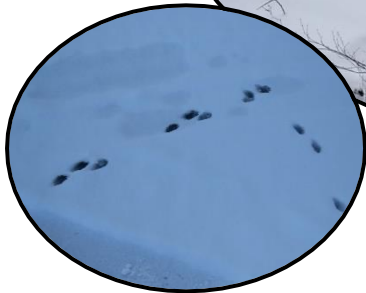


スノーシューで 森を歩こう③



スノーシューをはいて、園内を散策します。

動物の足跡や冬芽などを観察しながらのんびりと歩きましょう。

2022年2月20日(日) 10:00~12:00

集合場所：津黒いきものふれあいの里（真庭市蒜山下和1077）

（積雪や気候条件により、場所が変更となる場合がございます）

*9時30分から受付開始。10時までに、受付をお済ませください

参加費：おひとり**100円**

※保険代含む

定員：**15名程度** ※先着受付。定員に達し次第、受付終了。

※申し込みなどは次ページをご覧ください



申し込み：**2月17日（木）まで**に、①ご住所、②参加者のお名前、
③当日連絡の取れる携帯番号をそえ津黒いきものふれあいの里まで、
メールかお電話にてお申込みください。
※冬季休館中のため、スタッフが不在の場合もございます。
その際は、メールでお申し込みください。

スノーシューについて：レンタルの有無をお知らせください
靴のサイズが18cm 以下の場合は、貸し出しのスノーシューのサイズが
ありませんので、各自ご持参ください。
足の小さいお子さんなどで、ご希望の方は一度こちらまでご相談ください。

持ち物：

雪の中を歩ける服装、あればスノーシュー・かんじき、スノーブーツや防寒長靴
を必ずお持ち下さい。服装・手袋はスキー用の防寒・防水のものが理想です。
特に手袋については軍手等では水が染みますので、防寒・防水手袋等をご用意下さい。

今回のイベントご参加の方は、**市民価格で津黒高原荘の温泉をご利用頂けます！**
タオルや着替えをお持ちいただくと、イベント後に温泉をご利用される際に便利です。

備考：

※新型コロナウイルスの感染予防のため、発熱やせきなどの症状がある場合は、参加をご遠慮ください。せきエチケットなどにご協力をお願いいたします。

※感染拡大状況によっては、イベントを中止する場合がございます。

※怪我については参加者各自で十分に注意してください。特に、小さな子供さんについては保護者の方が十分に注意を払ってください。

※警報発令時等、天候によっては中止とする場合がありますので、天候があやしい場合は、早めにご連絡いたします。または、下記まで電話等でお問い合わせ下さい。

交通アクセスについて：

スタッドレスタイヤ・タイヤチェーンなどを装着の上、安全運転でお越しください。
天候によっては降雪・道路凍結の恐れがあります。

最新の道路状況が気になる時は、こちらのライブカメラ映像を参考にしてください。

岡山県冬季道路気象情報システム（蒜山下和の地点）

<http://www.pref.okayama.jp/doboku/dosei/snowcamera/po07ignow.html>

お申し込み・問合せ先：

津黒いきものふれあいの里・ネイチャーセンターささゆり館

〒717-0513 岡山県真庭市蒜山下和 1077 （12/16～3/14の間は冬期休館）

電話：0867-67-7011

Eメール：tsuguro@po.harenet.ne.jp

